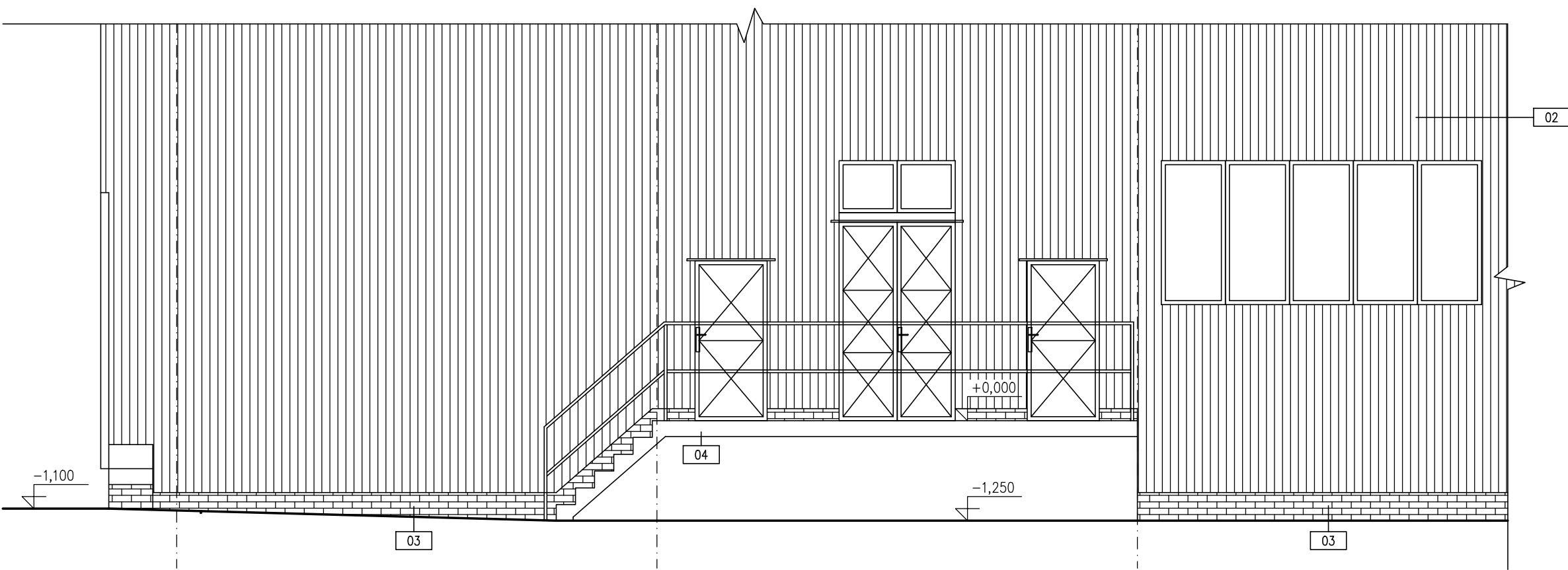
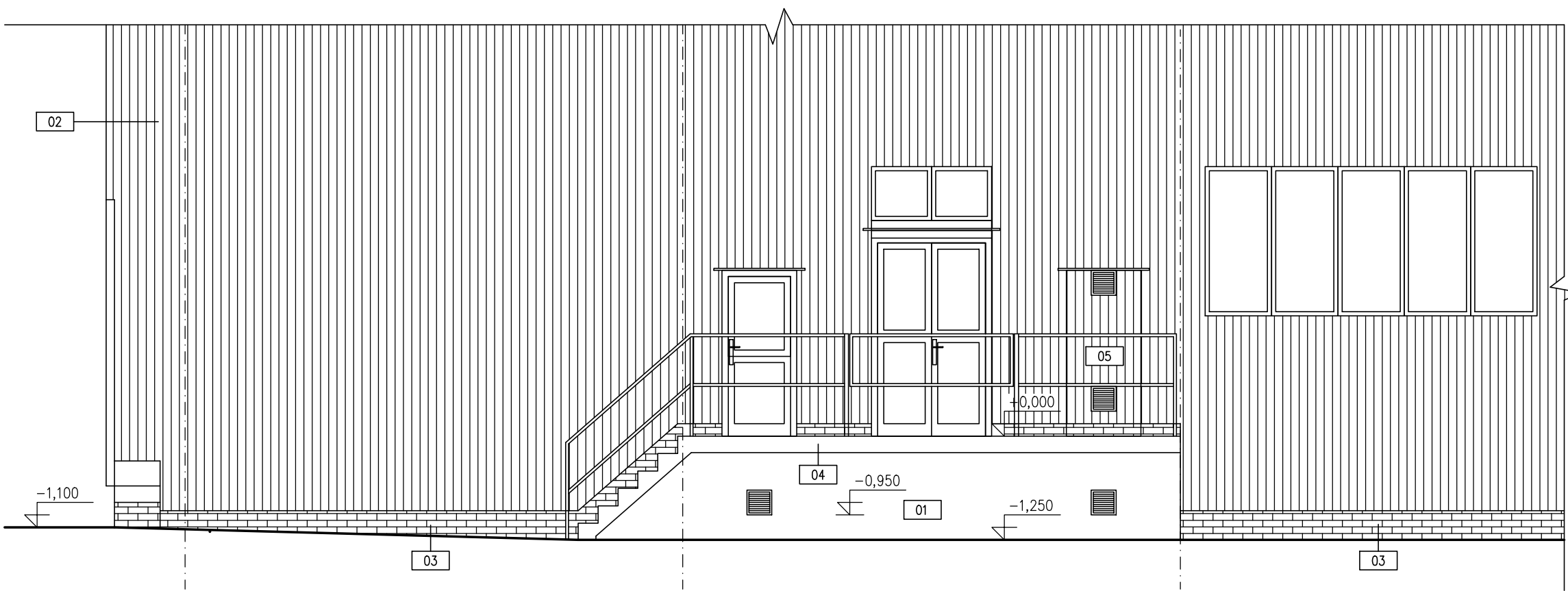


DÍLČÍ POHLED ZÁPADNÍ - SS



DÍLČÍ POHLED ZÁPADNÍ - NS



LEGENDA POVRCHOVÝCH ÚPRAV

- 01 OTŘISKÁNÍ A VÝSPRAVENÍ VNĚJŠÍ OMÍTKY, PENETRACE PRO SJEDNOCENÍ POVRCHŮ, FASÁDNÍ NATĚR SILIKONOVÝ, BARVA BEŽOVÁ
- 02 STÁVAJÍCÍ SVISLÉ LAMELY AL OBKLADU, BARVA BEŽOVÁ
- 03 STÁVAJÍCÍ KERAMICKÝ OBKLAD, KABŘINCOVÉ PÁSKY 240/65mm, BARVA HNĚDÁ
- 04 STÁVAJÍCÍ BETONOVÉ POVRCHY SE SIGNÁLNÍM BEZPEČNOSTNÍM NATĚREM, BARVA ŽLUTÁ + ČERNÁ
- 05 NOVÉ SVISLÉ LAMELY AL OBKLADU, BARVA MODRÁ RAL 5017

- VEŠKERÉ ZAMEČNICKÉ VÝROBKY BUDOU OPATŘENY NATĚREM VENKOVNÍM SYNTETICKÝM EMAILEM, BARVA MODRÁ RAL 5017
- VEŠKERÉ PLASTOVÉ VÝPLNĚ OTVORŮ BUDOU V BARVĚ BÍLÉ

Monšter projektu:	Ing. Marek Ambroš		<b>RPE, s.r.o.</b> Projektová a inženýrská kancelář Havlčická 903/1b, 639 00 Brno
Odpovědný projektant učestř čestř stavby:	die PS/SO		
<b>GENERÁLNÍ PROJEKTANT STAVBY</b>			
Základňové čestř:	35/2016	Stavební úpravní podnik Ostrava a.s. Podřbradova 494/2 702 00 Moravská Ostrava	
Služestř - čestř:	DPS		

VÝPRACOVAL	Zdeněk Kozák		<b>Ateliér REGIO</b> design s.r.o. Lidská 719/77, 602 00 Brno tel. 549 210 720 www.regio.cz
KOORDINACE PROJEKTU	Ateliér REGIO design s.r.o.		
VEDOUCÍ ATELIERU	Ing.arch. A.Kalčíková		
STAVEBNÍK	Dopravní podnik Ostrava a.s., Podřbradova 494/2, Ostrava		
OKRES	Ostrava-město	OBECE	Ostrava
NÁZEVE AKCE	PD - Rekonstrukce hřbitzích měststven DPO REKONSTRUKCE ROZVOJNÝ 400V V BUDOVĚ DÍLEN EKOVA ELEKTRIC MARTINOV		DATUM 01/2017
NÁZEVE VÝKRESU	D.1.1. Architektonicko-stavební řešení		FORMÁT 5 A4
DÍLČÍ POHLED ZÁPADNÍ - STÁVAJÍCÍ STAV, NOVÝ STAV			MĚŘÍTKO 1:50
			STUPEŇ DPS
			ČÍSLO ZAKÁZKY
			ČÍSLO SOUPRAVY
			ČÍSLO VÝKRESU D.1.1.05